

## Teknik Analiz

21 Mayıs 2026

	Destek-1	Destek-2	Destek-3	Direnç-1	Direnç-2	Direnç-3
<b>BIST100</b>	13.900	13.850	13.780	14.150	14.240	14.320
<b>X30YVADE</b>	16.440	16.330	16.250	16.750	16.840	16.900
<b>EUR/USD</b>	1.1590	1.1570	1.1550	1.1640	1.1660	1.1680
<b>GBP/USD</b>	1.3400	1.3380	1.3360	1.3450	1.3470	1.3490
<b>XAUUSD</b>	4.490	4.470	4.440	4.550	4.580	4.610
<b>GLDGR</b>	6.600	6.580	6.550	6.670	6.700	6.720
<b>XAGUSD</b>	74.80	74.50	74.20	75.50	75.80	76.10
<b>XAGTRY</b>	3400	3370	3350	3460	3480	3510
<b>XPTUSD</b>	1920	1900	1880	1950	1970	1990
<b>XPTTRYGR</b>	2820	2800	2780	2860	2880	2900

ING Yatırım  
Ekonomik Araştırmalar  
ve Piyasa Stratejileri  
Direktörlüğü

Tel: 0212 367 70 00  
[masb@ingyatirim.com.tr](mailto:masb@ingyatirim.com.tr)

### BIST100

BIST-100 endeksi teknik olarak incelediğimizde, Fibonaci %23,6'lık dilime tekabül ettiği 13.980 seviyesi kritik bir eşik olarak takip edilebilir.

Teknik olarak bakıldığında, endeks fiyatlamada davranışlarında bu seviyenin altında kalıcılık sağlanması durumunda kısa vadede 13.900-13.850 ve 13.780 destek seviyeleri olarak izlenebilir.

Olası bu seviyenin üzerine geçilmesi ve kalıcılık sağlanması durumunda ise kısa vadede 14.150-14.240 ve 14.320 direnç seviyeleri olarak takip edilebilir.



### X30YVADE

Haziran ayı endeks vadeli işlem sözleşmesini, teknik olarak incelediğimizde, 89 günlük hareketli ortalamasının tekabül ettiği 16.496 seviyesi psikolojik bir eşik olarak takip edilebilir.

Bu seviyenin altında kalıcılık sağlanması durumunda kısa vadede 16.440-16.330 ve 16.250 destek seviyeleri olarak izlenebilir.

Olası, bu seviyenin üzerinde kalıcılık sağlanması durumunda ise kısa vadede 16.750-16.840 ve 16.900 direnç seviyeleri olarak takip edilebilir.



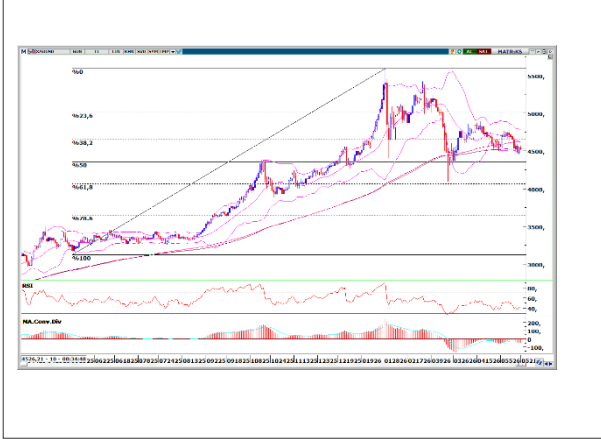
EUR/USD



GBP/USD



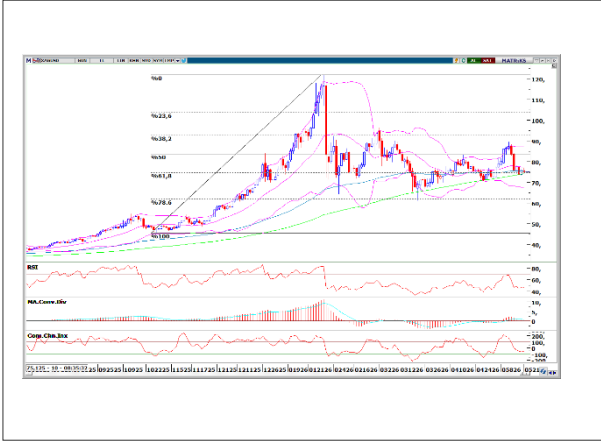
XAUUSD



GLDGR



XAGUSD



XAGTRY



XPTUSD



XPTTRYGR



\*Grafik ve veriler için kaynak: Matriks



*“Burada yer alan yatırım bilgi, yorum ve tavsiyeleri yatırım danışmanlığı kapsamında değildir. Yatırım danışmanlığı hizmeti, yetkili kuruluşlar tarafından kişilerin risk ve getiri tercihleri dikkate alınarak kişiye özel sunulmaktadır. Burada yer alan yorum ve tavsiyeler ise genel niteliktedir. Bu tavsiyeler mali durumunuz ile risk ve getiri tercihlerinize uygun olmayabilir. Bu nedenle, sadece burada yer alan bilgilere dayanılarak yatırım kararı verilmesi beklentilerinize uygun sonuçlar doğurmayabilir. ING Yatırım Menkul Değerler A.Ş. Araştırma ve Strateji Bölümü tarafından sadece bilgi amaçlı olarak hazırlanmış olan bu rapor, hiçbir şekilde bir yatırım önerisi veya herhangi bir yatırım aracının doğrudan alımına veya satımına dair bir teklif veya referans olarak alınmamalıdır. Geçmiş performans takip eden dönem için bir gösterge değildir. Bu raporda sunulan bilgilerin yayım tarihi itibarıyla yanlış/yanıltıcı olmamasına özen gösterilmiş olmasına karşın, ING Yatırım Menkul Değerler bilgilerin doğru ve tam olmasından sorumlu değildir. Bu raporda yer alan bilgiler herhangi bir uyarı yapılmadan değişebilir. ING Yatırım Menkul Değerler ve çalışanlarının bu raporda sunulan bilgilerin kullanılmasından kaynaklanabilecek doğrudan ve/veya dolaylı zararlardan ötürü sorumluluğu bulunmamaktadır. Raporun, telif ve diğer hakları saklıdır; herhangi bir amaçla ING Yatırım Menkul Değerlerin izni olmadan raporun tamamı veya bir kısmı başka bir yerde yeniden yayımlanamaz, dağıtımı yapılamaz.”*

